



ประชาสัมพันธ์องค์การบริหารส่วนตำบลโนนหมากเค็ง ภาษีที่ดินและสิ่งปลูกสร้าง ภาษีป้าย

ประจำปี 2567

ภาษีที่ดินและสิ่งปลูกสร้าง

ผู้เสียภาษี : เจ้าของที่ดินหรือสิ่งปลูกสร้าง หรือเป็นผู้ครอบครองหรือทำประโยชน์ในที่ดินหรือสิ่งปลูกสร้างอันเป็นทรัพย์สินของรัฐ

- แจ้งรายการที่ดินและสิ่งปลูกสร้าง ภายในเดือนพฤศจิกายน 2566
- ประกาศราคาประเมินทุนทรัพย์ ก่อนวันที่ 1 กุมภาพันธ์ 2567
- แจ้งประเมินภาษีให้แก่ผู้เสียภาษี ภายในเดือน กุมภาพันธ์ 2567
- ชำระภาษีตามแบบแจ้งการประเมิน ภายในเดือน เมษายน 2567
- ผ่อนชำระภาษี เมษายน - มิถุนายน 2567

เบี้ยปรับ : ร้อยละ 10 ของค่าภาษี ชำระภาษีก่อนออกหนังสือแจ้งเดือน ร้อยละ 20 ของค่าภาษี ชำระภายในวันที่กำหนดไว้ในหนังสือแจ้งเดือน ร้อยละ 40 ของค่าภาษี ชำระเกินวันที่กำหนดไว้ในหนังสือแจ้งเดือน

เงินเพิ่ม : ร้อยละ 1 ของค่าภาษี ต่อเดือนที่ค้างชำระ

บทลงโทษ : เบี้ยปรับ เงินเพิ่ม आयัดทรัพย์สินและขายทอดตลาด ระเบียบการทำนิติกรรมเกี่ยวกับที่ดิน

สอบถามข้อมูลเพิ่มเติมได้ที่ กองคลัง ฝ่ายพัฒนารายได้ องค์การบริหารส่วนตำบลโนนหมากเค็ง โทร. 037 550 250

ภาษีป้าย

ผู้เสียภาษี : เจ้าของหรือผู้ครอบครองป้าย

- ยื่นแบบแสดงรายการ (ภ.ป.1) มกราคม - มีนาคม 2566
- ระยะเวลาการชำระภาษี ภายใน 15 วัน นับแต่วันที่ได้รับแจ้งประเมิน
- ไม่ยื่นแบบตามเวลาที่กำหนด เงินเพิ่มร้อยละ 10 ของภาษีป้าย
- ไม่ชำระภายในเวลาที่กำหนด เงินเพิ่มร้อยละ 2 ต่อเดือนของภาษีป้าย
- กรณีติดตั้งป้ายใหม่ ให้ยื่นแบบและชำระภาษีภายใน 15 วัน นับแต่วันที่ติดตั้ง

อัตราภาษีป้ายใหม่ (บาท/500 ตร.ซม.)

ประเภท	ข้อความ	อัตรา
ประเภท 1 อักษรไทยล้วน	(ก) ข้อความ เคลื่อนที่/เปลี่ยนได้	10
	(ข) ข้อความ ไม่เคลื่อนที่/เปลี่ยนไม่ได้	5
ประเภท 2 อักษรไทยปนกับ ต่างประเทศ/ภาพ/ เครื่องหมายอื่น	(ก) ข้อความ เคลื่อนที่/เปลี่ยนได้	52
	(ข) ข้อความ ไม่เคลื่อนที่/เปลี่ยนไม่ได้	26
ประเภท 3 ไม่มีอักษรไทย/ อักษรไทยอยู่ใต้/ ต่ำกว่าต่างประเทศ	(ก) ข้อความ เคลื่อนที่/เปลี่ยนได้	52
	(ข) ข้อความ ไม่เคลื่อนที่/เปลี่ยนไม่ได้	50



ข่าวประชาสัมพันธ์ องค์การบริหารส่วนตำบลโนนหมากเค็ง

เพื่อประโยชน์ของตัวเอง !!
กรณีที่มีการเปลี่ยนแปลงการใช้ประโยชน์ที่ดิน ไม่ว่าจะด้วยเหตุอันใด ที่ทำให้ภาษี เพิ่มขึ้น หรือ ลดลง ผู้เสียภาษีต้องแจ้งต่อเจ้าพนักงานสำรวจ ภายใน 60 วัน * นับแต่วันที่ที่มีการเปลี่ยนแปลง * (ก่อนวันที่ 1 มกราคม 2567) ตามมาตรา 33 พรบ. ภาษีที่ดินและสิ่งปลูกสร้าง



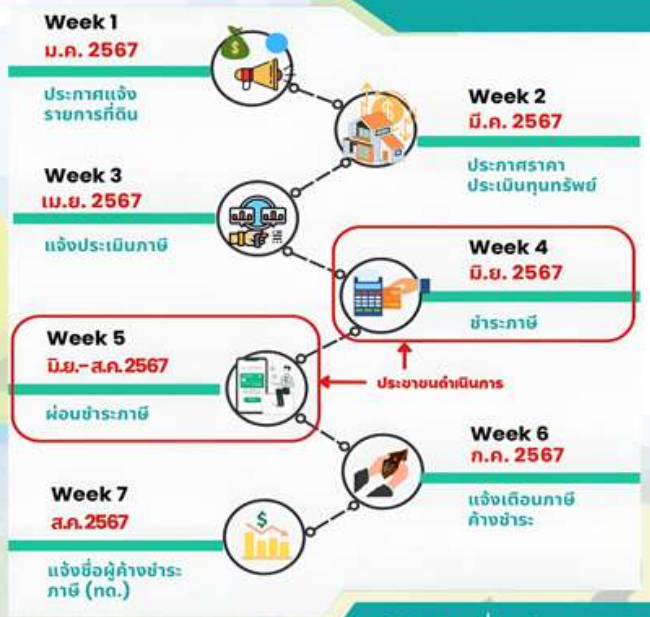
มาตรา 85 ผู้ใดไม่แจ้งการเปลี่ยนแปลงการใช้ประโยชน์จากที่ดิน ต้องระวางโทษ ปรับไม่เกิน 10,000 บาท

มาตรา 88 ผู้ใดแจ้งข้อความเท็จเพื่อหลีกเลี่ยงการเสียภาษี ต้องระวางโทษ จำคุกไม่เกิน 2 ปี หรือปรับไม่เกิน 40,000 บาท หรือทั้งจำทั้งปรับ

สอบถามเพิ่มเติม ติดต่อ กองคลัง ฝ่ายพัฒนารายได้ 037-550-250

การขยายระยะเวลา ดำเนินการจัดเก็บภาษีที่ดินและสิ่งปลูกสร้าง ประจำปี พ.ศ. 2567

Talk n Itax



กองคลัง จัดหมายข่าว องค์การบริหารส่วนตำบลโนนหมากเค็ง อำเภอพัฒนานคร จังหวัดสระแก้ว

ข่าวประชาสัมพันธ์ อัตราภาษีป้าย (บาท/500 ตร.ซม.)

ประเภท	บัญชีท้าย พ.ร.บ. กฎกระทรวง (ฉ.5) พ.ศ. 2535		กฎกระทรวงกำหนดอัตราภาษีป้าย พ.ศ. 2563	
	อัตรา	ข้อความ	อัตรา	ข้อความ
ประเภท 1 อักษรไทยล้วน	10	3	(ก) ข้อความเคลื่อนที่/เปลี่ยนได้	10
			(ข) ข้อความไม่เคลื่อนที่/เปลี่ยนไม่ได้	5
ประเภท 2 อักษรไทยปนกับ ต่างประเทศ/ภาพ/ เครื่องหมายอื่น	100	20	(ก) ข้อความเคลื่อนที่/เปลี่ยนได้	52
			(ข) ข้อความไม่เคลื่อนที่/เปลี่ยนไม่ได้	26
ประเภท 3 ไม่มีอักษรไทย/ อักษรไทยอยู่ใต้/ ต่ำกว่าต่างประเทศ	200	40	(ก) ข้อความเคลื่อนที่/เปลี่ยนได้	52
			(ข) ข้อความไม่เคลื่อนที่/เปลี่ยนไม่ได้	50

กองคลัง จัดหมายข่าว องค์การบริหารส่วนตำบลโนนหมากเค็ง อำเภอพัฒนานคร จังหวัดสระแก้ว

อัตราการจัดเก็บ ภาษีที่ดินและสิ่งปลูกสร้าง ตามลักษณะการใช้ประโยชน์

อัตราการจัดเก็บ ภาษีที่ดินและสิ่งปลูกสร้าง

เกษตรกรรม	บ้านพักอาศัย	อื่นๆ / ที่ว่างเปล่า
อัตราเพดาน 0.15%	อัตราเพดาน 0.3%	อัตราเพดาน 1.2%
อัตราจัดเก็บ	อัตราจัดเก็บ	อัตราจัดเก็บ
มูลค่า (ธน.)	มูลค่า (ธน.)	มูลค่า (ธน.)
อัตรา (%)	อัตรา (%)	อัตรา (%)
0 - 75	0 - 10	0 - 50
75 - 100	10 - 50	50 - 200
100 - 500	50 - 75	200 - 1,000
500 - 1,000	75 - 100	1,000 - 5,000
1,000 ขึ้นไป	100 ขึ้นไป	5,000 ขึ้นไป
บุคคลธรรมดา	การภาษี	การภาษี
ได้รับยกเว้น ๒๒.๒๒% ไม่เกิน 50 ล้านบาท	มูลค่า (ธน.)	มูลค่า (ธน.)
การภาษี	0	0
มูลค่า (ธน.)	50	100
ค่าภาษี (บ.)	0	5,000
50	100	200
0	5,000	40,000